

ELECCIONES AL CONSEIL D'ÉTABLISSEMENT

Reus, 28 de septiembre de 2018

Apreciados Padres,

El «Conseil d'Établissement» es un órgano creado en nuestro centro escolar en aplicación de las normas de centros franceses. Tres padres de alumnos son miembros de este Conseil, en representación de los demás.

Su función, mediante un trabajo previo, es debatir el proyecto de centro, el reglamento interno, los horarios, la evolución de las estructuras pedagógicas... El «Conseil d'Établissement» es un órgano que influye de forma esencial en la vida del Colegio y **se realiza en francés**.

En aplicación de la "circulaire – 001990 –AEFE del 24 de agosto de 2015" que regula las elecciones de los miembros del «Conseil d'Établissement» hay que tener en cuenta que:

- Puede ser miembro del Conseil cualquier madre o padre del Colegio.
- Quienes quieran ser miembros del Conseil deben formar parte de una lista de **tres candidatos** y si es posible de tres suplentes.
- Las listas deberán ser presentadas en el Colegio **antes del lunes 8 de octubre** y serán publicadas, a partir del 9 de octubre, en nuestra página web <http://www.cfreus.net>, en la rúbrica «VIDA ESCOLAR» - «Elecciones»
- El número de miembros elegidos del Conseil pertenecientes a una misma lista se fijará en proporción a los votos que haya recibido dicha lista. La lista que proporcionalmente obtenga la parte decimal más alta contará con un miembro más en el Conseil.
- Cada uno de los **dos** padres podrá votar sólo una vez, sin tener en cuenta el número de hijos escolarizados.
- Formas de voto:
 - **Voto directo:** en el comedor de los profesores del Colegio el **viernes 19 de octubre, de 8h30 a 11h y de 16h15 a 18h**. En el momento del voto deberán presentar un documento de identidad (DNI, carné de conducir, pasaporte).
 - **Voto delegado:** para ello han de entregar una fotocopia u original de un documento de identidad a quien deleguen y ese documento será presentado en el momento del voto.
 - **Voto por correspondencia:** su hijo o usted mismo deberá hacer llegar al colegio un sobre cerrado que incluirá a su vez **otro sobre** en blanco cerrado con el voto. En el primer sobre deberá figurar: "**ELECCIONES**", su nombre completo, el número de su DNI, su firma, el nombre completo de uno de sus hijos y su clase. Se entregará en la secretaría o a los profesores.
- A partir del miércoles 10 de octubre podrán descargar las papeletas de voto por correspondencia desde nuestra página web. Para los padres que voten directamente en el colegio encontrarán también papeletas en la sala de votación.
- El viernes 19 de octubre, al finalizar la votación, se hará el recuento de votos.
- Los resultados serán publicados en la página web.

Fácil

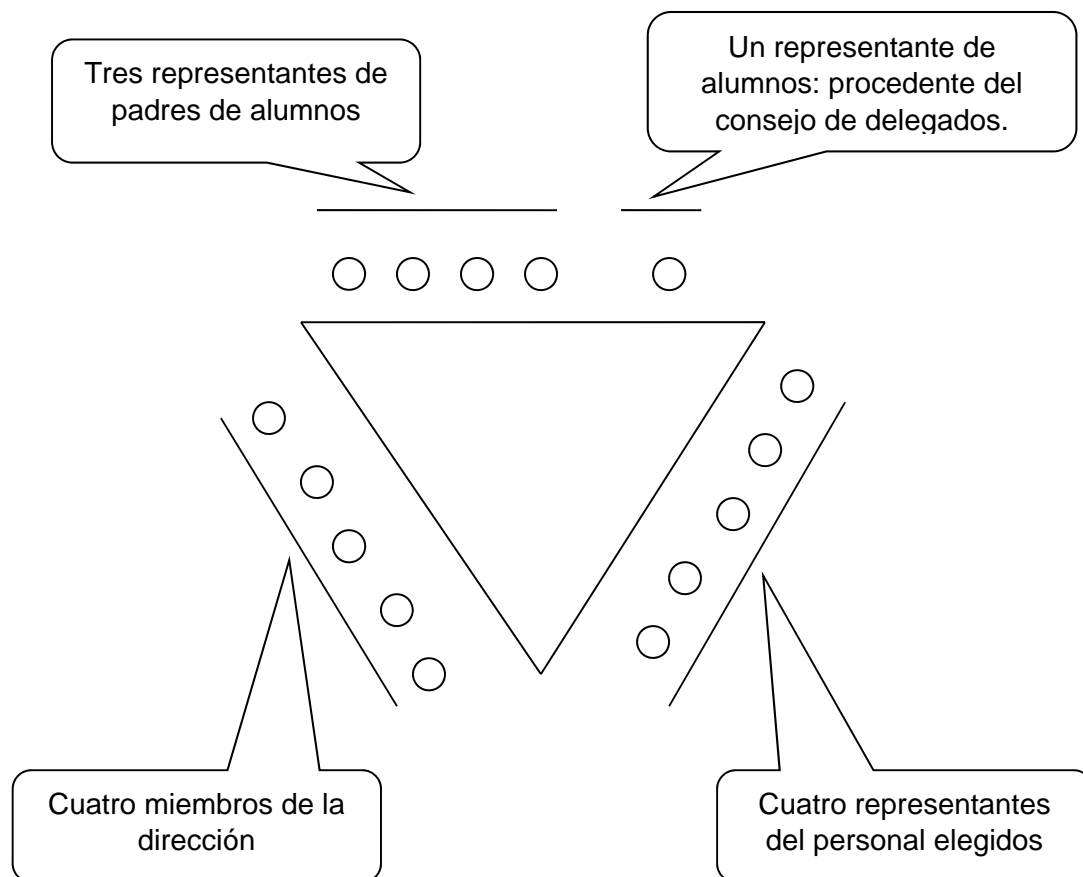
Necesitamos la colaboración de algunos padres (dos por sesión de voto) para llevar un control de los votos y proceder al recuento. Si desean colaborar les pedimos que nos informen por teléfono o por correo electrónico (cfr@cfr-edu.org) **antes del viernes 5 de octubre**.

Esperamos contar con un alto grado de participación.

Agradeciendo a todos su colaboración, les saluda cordialmente,

Sylvie Carot
Directora

COMPOSICIÓN DEL « CONSEIL D'ÉTABLISSEMENT »



El “Conseil d’Etablissement” se reúne tres veces al año en sesiones ordinarias. En él se debaten las propuestas, de cualquiera de las partes, que se fijan en el orden del día enviado a todos sus miembros diez días antes de cada reunión.

El calendario de reuniones fijado para el curso 2018 / 2019 es el siguiente:

- 1er Conseil jueves 8 de noviembre
- 2do Conseil lunes 18 de febrero
- 3er Conseil jueves 13 de junio